

# Quoi de Neuf ? Petra zo Nevez ?

N°14  
03.07.2026

**vie communale**  
**buhez ar gumun**

## MAIRIE DE KERNOUËS

1 Pont Mein  
29260 KERNOUËS



## CONTACT

02.98.83.05.04  
accueil.mairiekernoues@orange.fr  
www.kernoues.com

## HORAIRES D'OUVERTURE AU PUBLIC

Lundi, Mardi, Jeudi, Vendredi :  
9h15 - 12h15,  
FERMÉ le mercredi  
Sur rendez-vous les après-midis et le  
mercredi

## PERMANENCE DU MAIRE ET DES ADJOINTS

Sur rendez-vous

## DÉCHETTERIE

Lundi > Samedi : 09h-12h / 14h-17h45  
Dimanche > Fermé

## SAMU : 15

## POMPIERS : 18

## GENDARMERIE : 17

## PHARMACIE DE GARDE : 3237

## EDF/ENEDIS DÉPANNAGE : 09 72 67 50 29

## SUEZ URGENCES : 0 977 401 116

## ORANGE DÉPANNAGE : 3900

DÉFIBRILLATEUR : SUR LE MUR PRÈS DE  
L'ENTRÉE DE LA SALLE LOUIS PAGE



## INSCRIVEZ-VOUS ET RECEVEZ ce bulletin par mail.

Transmettre votre adresse e-mail à  
accueil.mairiekernoues@orange.fr

## LE NOUVEAU SITE INTERNET EST EN LIGNE !

Après plusieurs mois de travail, le nouveau site internet de Kernouës est en ligne. Plus accessible, simplifié, nous espérons que vous le trouverez agréable et facile à utiliser ! Un bandeau d'actualités en première page permettra d'accéder aux dernières nouvelles en un coup d'oeil ! Pour les entreprises souhaitant apparaître dans la rubrique "commerces/artisans et entreprises" il est encore possible de nous envoyer les informations (nom / adresses / descriptif / logo et photo) par mail en mairie. Pour le découvrir : <https://www.kernoues.com>, Bonne visite !

## COMPOSTEUR COLLECTIF DU JARDIN PARTAGÉ, QUELQUES RAPPELS !

Vous avez à votre disposition le composteur collectif du jardin partagé qui permet de valoriser une grande partie des déchets organiques. **Il y a toutefois quelques règles à respecter !**

**On dit OUI !** aux déchets de cuisine (épluchures, fanes, marc de café, pain, fruits et légumes abimés...), aux déchets du jardin (tontes, feuilles mortes, écorce, paille, fleurs fanées...), aux déchets de maison (mouchoirs en papier, essuietout, sciure, carton mou boîtes d'oeufs, rouleaux de papier toilette...)

**On dit NON !** aux déchets trop durs ou trop gros sauf s'ils sont préalablement broyés (os, noyaux, branches de ligneux, fruits de mer à coquille), **à la viande, au poisson et restes de laitage qui attirent les nuisibles**, aux mauvaises herbes et aux



## PROGRAMME MICRO-FOLIE

En accès libre pour tous (adultes et enfants) et sans inscription **lors des permanences assurées : les mercredis et samedis de 10h30 à 12h et de 14h à 18h, les vendredis de 14h à 18h. Au programme des deux dernières semaines :**

**DU 8 AU 11 JUILLET : SOUVENIRS DE VOYAGES.** On part en voyage ! Photos, objets étranges, peintures de paysages lointains, plus besoin d'avion pour être dépayés !

- **Mercredi 8 juillet - 10h30 : Micro-atelier "Créez votre carte postale"**. Bientôt les vacances ! Vous voulez créer une carte postale originale, inspirée des grands tableaux ? Venez créer la vôtre à la Micro-folie !

- **Samedi 11 juillet - 10h30 : Micro-atelier "Souvenirs de vacances"**. Venez créer votre badge, floquer un bout de tissus ou imprimer un modèle 3D à rapporter chez vous ! Venez avec des chutes de de tissus, des images format badge (56mm) ou des inspirations à recréer en 3D, pour créer le meilleur souvenir de vacances !



**INFOS DIVERSES** • La mairie sera exceptionnellement **fermée le lundi 13 juillet**. Par contre, elle sera ouverte le mercredi 15 juillet matin.

- Les informations concernant l'inscription au car et à la garderie pour la rentrée de septembre seront envoyées par l'école et pas mail aux familles 24 août.
- Travaux de dépose de câbles télécom sur la commune à partir du 20 juillet (*Croas Mean Toul, Kerhuel, Route de la Côte des Légendes*)
- Nous avons appris le décès de Madame Bourrigan à Toulon où elle résidait depuis longtemps. Une pensée pour celle qui était née à Kernouës en 1919 et mariée à Kernouës en 1946. Ce qui en faisait, à 107 ans, certainement la doyenne des Kernouésiens.

## CHENILLES PROCESSIONNAIRES - COMMUNIQUÉ DE L'ARS (agence régionale de santé)

Selon les observations et signalements, la présence de nids de chenilles processionnaires du chêne est, cette année, très supérieure aux années précédentes.

Les effets sanitaires des chenilles processionnaires du chêne sont nombreux. Les personnes peuvent être en contact direct ou indirect ; les poils (soies urticantes) pouvant être transportés par le vent, s'accrocher aux tissus (peau, muqueuses, vêtements) et provoquer des réactions chez l'être humain et les animaux, avec des réactions plus ou moins virulentes selon la sensibilité.

- **Contact avec la peau** : apparition dans les 8 heures de rougeurs, ou éruptions cutanées pouvant être douloureuses ou entraîner de sévères démangeaisons. La réaction se fait sur les parties découvertes de la peau et entre autres les poignets, les avant-bras, les mains, le visage et le cou.

- **Contact avec les yeux** : développement après 1 à 4 heures d'une conjonctivite (yeux rouges, douloureux et larmoyants). Si les poils migrent vers les structures oculaires, les lésions peuvent être graves voire, dans de rares cas, évoluer vers la cécité.

- **Contact par inhalation** : irritation des voies respiratoires qui se manifeste de façon bénigne par des éternuements, des maux de gorge, des

difficultés à déglutir. Les inflammations aiguës peuvent provoquer des difficultés respiratoires. peuvent également être affectés après un contact avec les chenilles ou leurs nids.

- **Contact par ingestion** : inflammation des muqueuses de la bouche et des intestins, qui s'accompagne de symptômes tels que de l'hypersalivation, des vomissements et des douleurs abdominales.

Les animaux domestiques, notamment les chiens, peuvent également être affectés après un contact avec les chenilles ou leurs nids.

**En cas d'exposition :**

- **prendre une douche et changer de vêtements rapidement ;**

- **Il ne faut pas frotter les lésions pour éviter de casser les poils invisibles présents.**

- **rincer abondamment les yeux en cas de contact ;**

- **consulter un ophtalmologue**

- **consulter un médecin en cas de symptômes importants ou persistants ;**

- **contacter rapidement un vétérinaire si un animal présente des signes d'atteinte.**



### RETOUR EN IMAGES !

Un système bien ingénieux installé dans la cour de l'école et pour la garder par notre agent technique : tuyau d'arrosage le long du mur d'enceinte + buses = brumisateurs géants appréciés par les enfants avec les fortes chaleurs !



## le coin des associations

korn ar  
c'hevredigezhioù

### LES AMIS DU LIVRE

PERMANENCES SAMEDI 10h30 - 11h30

Samedi 4 juillet : Léontine ELEGOËT

Samedi 11 juillet : Tifenn COTTON

## la paroisse ar barrez

Le Grand Pardon Diocésain de Notre-Dame du Folgoët aura lieu **les samedi 5 et dimanche 6 septembre 2026** et sera présidé par Mgr Emmanuel Tois, évêque auxiliaire de Paris.

Cette année, la culture bretonne sera mise à l'honneur :

- le samedi après-midi avec les animations bretonnes (bagad, chants, concert) et la messe en breton,
- le dimanche après-midi avec la procession en costumes traditionnels bretons.

- **Samedi 4 juillet** à 18h00 à Lesneven,
- **Dimanche 5 juillet** à 9h30 à Goulven (Pardon), à 11h00 au Folgoët,
- **Mardi 7 juillet** rencontre de prières à 17h à la Chapelle de Kernouës,
- **Samedi 11 juillet** à 18h00 à Lesneven,
- **Dimanche 12 juillet** à 9h30 à Trégarantec (Pardon Chapelle Jésus) et Brignogan, à 11h00 au Folgoët et à Kerlouan (Pardon Chapelle Saint Egarec)

### COUPS DE M@INS INFORMATIQUE

Pas d'atelier pendant l'été, rendez-vous en septembre.

### RIBINOÙ

Les activités de l'association reprendront en septembre.

### LA RURALE

Lors des championnats de Bretagne de cyclisme, Kernouës a été mise à l'honneur dans divers médias. Les organisateurs de la RURALE vous invitent à noter la date du **vendredi 4 septembre (19 h)**, afin de visionner ensemble les 2 reportages de TEBEO et garder en mémoire ce championnat. Les bénévoles et différents partenaires sont conviés, avec leur conjoint, à venir partager un grand buffet à la salle Louis Page. A bientôt pour de nouvelles aventures !

**GRAND PARDON DIOCÉSAIN NOTRE-DAME DU FOLGOËT 5-6 SEPT 2026**

présidé par Mgr Emmanuel TOIS  
Evêque auxiliaire de Paris

Bagad Bro an Aberiou (Samedi)  
Messe traditionnelle à 9h30  
Accès et Parking PAVS

**Samedi 5 Septembre**  
14h : Marche des peuples  
15h : Pardon Chapelle de Trégarantec  
16h : Bagad Bro an Aberiou  
17h : Distribution d'œuvres, concert  
18h : Messe en breton  
19h : Repas tiré du sac  
Restauration possible sur place  
20h : 15 Traditions Bretonnes  
21h-24h : Pardonner avec l'assistance  
Messe prière par les peuples  
23h : Messe et distribution finale tiré du sac

**Dimanche 6 septembre**  
7h30 : Courses  
8h30 : Messe (Goulven)  
9h30 : Messe Solemnelle  
11h : Repas tiré du sac  
12h : Pardonner possible sur place  
14h : Clôture  
15h : Pardonner  
18h30 : Vêpres  
20h : Messe Solemnelle

# en côte des légendes

## zod ar mojennou

### > NOS RESSOURCES EN EAU SONT LIMITÉES, ÉCONOMISONS-LES !

En Bretagne, on manque d'eau. Ça vous semble peu crédible? Et pourtant, ça s'explique! **Le sous-sol breton est composé majoritairement des roches dures qui ne laissent pas facilement passer l'eau, ce qui limite considérablement nos nappes phréatiques. Donc même lorsqu'il a plu tout l'hiver, on peut manquer d'eau l'été.**

Dans ce contexte, le département du Finistère est placé en « VIGILANCE Sécheresse » par la Préfecture depuis le dimanche 14 juin 2026. A ce stade, aucune restriction particulière n'est mise en œuvre. Il s'agit d'inciter dès à présent l'ensemble des consommateurs à préserver la ressource en eau et à adopter des comportements économes.



**Chacun peut donc contribuer à préserver la ressource en eau en modifiant quelques habitudes simples.**

Parmi les gestes les plus efficaces :

- Fermer le robinet pendant le brossage des dents ou le savonnage des mains
- Préférer les douches courtes aux bains
- Utiliser un arrosoir plutôt qu'un tuyau d'arrosage
- Récupérer l'eau de pluie pour l'arrosage
- Utiliser le mode "éco" des lave-linge et lave-vaisselle
- Traquer les fuites qui consomment des centaines de m<sup>3</sup> d'eau par an.

### > VISITE GUIDÉE DE NOS ÉQUIPEMENTS PUBLICS

Nos équipements communautaires vous ouvrent une nouvelle fois leurs portes cet été. Retrouvez tout le programme des visites d'entreprises auprès de l'office de tourisme Côte des Légendes.

**Les 28/07 et 04/08 : Percez à jour les secrets de l'eau. « Que devient l'eau, une fois consommée ? »**

Comprendre comment nous traitons les eaux usées et le traitement en circuit « court » de nos boues (via du compostage avec des déchets verts locaux) à la station d'épuration de Guissény.

**Le 02/07 et 06/08 : Pourquoi trier et comment bien le faire ?** Le service déchets proposera des visites de ses deux déchetteries du territoire. Une occasion insolite de découvrir les coulisses du site de Lesneven, de mieux comprendre le fonctionnement de la gestion des déchets.

*Réservation sur [cotedeslegendes.bzh](http://cotedeslegendes.bzh) et auprès de Tourisme Côte des Légendes à Lesneven, Meneham et Plouneour-Brignogan-Plages (+ Kerlouan et Guissény en juillet - août)*

### > RAMÈNE TA COQUILLE

**Du 1er juillet au 11 septembre 2026, rapportez-nous vos coquilles vides !**

Le principe est simple : déposez vos coquilles d'huîtres et de Saint-Jacques (uniquement) vidées dans nos deux déchetteries du territoire (Lesneven et Lanveur), aux horaires d'ouverture habituels. Elles seront ensuite concassées, mélangées au broyat de déchets verts, puis transformées en compost enrichi, mis gratuitement à disposition des usagers pour le bonheur de leurs poules (apport en calcium) ou de leur jardin (amendement/paillage). Retrouvez toutes les infos sur la collecte sur [clcl.bzh](http://clcl.bzh)



## emploi

### Implij

#### ENERGENCE RECRUTE

. **Conseiller.ère en énergie partagé** : accompagnement des collectivités adhérentes, mise en œuvre d'actions collectives, conseiller, sensibiliser à la sobriété et l'efficacité énergétique. Poste à pourvoir dès que possible, CDD à temps plein, jusqu'au 31/12/2026.

Lieu de travail : Brest (29). Permis B requis. BAC+2 minimum demandé. 02.98.33.15.14 / [www.energence.bzh](http://www.energence.bzh)

#### LA CLCL RECRUTE

. **Agent.e de nettoyage des points d'apport volontaire** et collecte des déchets. Poste permanent à pourvoir dès que possible. Nettoyage, entretien, maintenance, chauffeur de benne ou de grue au besoin.

. **Agent.e technique d'exploitation d'ouvrages** à temps complet à partir du 1/09/2026. Entretien des postes de relevage et unités de production d'eau potable, suivi et maintenance du parc de modules de télégestion. *Renseignement sur le site de la clcl rubrique emplois et stages.*

## annonces

### Traou a bep seurt

#### RECYCLERIE LEGEND'R

Grande braderie d'été. Tous les rayons sont à moins 50% les 7, 10 et 11 juillet.

La recyclerie sera fermée pour la vente et les dépôts du 20 Juillet au 18 Août. Réouverture le 19 Août à 13h30.

#### INSCRIPTIONS TRANSPORT SCOLAIRE 2026-2027- RAPPEL

**Date limite d'inscription : 16 juillet 2026.** Toute demande reçue après cette date entraînera l'application d'une majoration de 40 € par famille. Nouveauté 2026: pour s'inscrire, les familles devront disposer d'un compte Mon-Compte.bzh. Les inscriptions s'effectueront exclusivement en ligne sur [www.breizhgo.bzh](http://www.breizhgo.bzh), rubrique Transport scolaire.

# le coin jeunesse korn ar yaouankiz

## PROGRAMME DES ANIMATIONS JEUNES

Voici le programme proposé pour les 10/17 ans dans le cadre de notre collaboration avec Familles Rurales Guissény.

- Lundi 6 juillet : peinture de meubles en bois à Saint-Frégné 14h30/17h30,
- Mardi 7 juillet : créer et préparer les animations de la soirée "Grand casino" du jeudi 9 juillet (de 19h à 22h) à Kernilis 14h/18h,
- Mercredi 8 juillet : paint ball et barbecue à Landerneau, 16 places, 9€,
- Jeudi 9 juillet : tournoi de foot 3 contre 3 au city de Kernouës de 14h30 à 17h30,
- Vendredi 10 juillet : tournoi multisport au City de Kerlouan de 14h30 à 17h30,

- Lundi 13 juillet : soirée cinéma "donjons et dragons" de 19h à 22h à Guissény,
- Mercredi 15 juillet : sortie labyrinthe pop corn à Brest, 16 places, 9€,
- Jeudi 16 juillet : escape game à Guissény de 14h30 à 17h30.

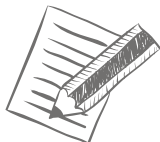
**Programme complet du mois de juillet sur le site internet de la commune.**

**Système de navettes. Renseignements et inscriptions au 06 32 01 40 82 / 07 86 01 72 33 / [accueil@famillesruralesguisseny.fr](mailto:accueil@famillesruralesguisseny.fr)**



PROGRAMME JEUNESSE  
ÉTÉ 2026

## agenda war ho teiziataer



### LES CONTEURS DE LA NUIT-KERLOUAN

**Tous les lundis de l'été** : balade contée sur le bord de mer - Départ à 20h30 parking de la Digue à Kerlouan. Sur réservation - Tarif 6€ à partir de 12 ans. Contact et inscriptions : [facebook.com/Les-Conteurs-de-la-Nuit](https://facebook.com/Les-Conteurs-de-la-Nuit) ou 07 59 60 60 45

**Tous les jeudis de l'été** : visite commentée de la chapelle St Egarec à Kerlouan - à 17H30. Participation libre - informations : [facebook.com/Les-Conteurs-de-la-Nuit](https://facebook.com/Les-Conteurs-de-la-Nuit) ou 07 85 10 95 44

### MENEHAM - FEST DEIZ

**Tous les dimanches après-midis de l'été à partir de 15h, du 5 juillet au 30 août.**

Organisés par l'Association Avel Deiz - Meneham, Les plus débutants peuvent s'initier aux danses bretonnes avant, le jeudi soir à la salle polyvalente Guilamoto de la Commune de Kerlouan.

### MENEHAM - MARCHÉ GOURMAND

**Tous les jeudis du 16 juillet au 27 août de 17h30 à 19h30.** Producteurs locaux et animations.

### VISITE DÉCOUVERTE DE PONTUSVAL

**Chaque lundi (17h/18h)**, le phare de Pontusval vous accueille dans l'enceinte extérieure de son parc, exceptionnellement ouvert aux visiteurs.

Monument emblématique et mystérieux de la Côte des Légendes, Pontusval vous invite à découvrir son histoire, le quotidien de celles et ceux qui ont veillé sur lui, ainsi que l'univers de la navigation et le rôle des phares. Tarif : 5€. réservation auprès de l'office de tourisme.



### CONCERT-MERCREDIS DE LA CHAPELLE POL

**Mercredi 8 juillet à Brignogan-Plages**

Quatuor PSOPHOS

M. Borsarello Herrmann, violon - B. Le Maître, violon - C. Grassi, alto - G. Martigné, violoncelle

Programme : L. V. Beethoven, M. Ravel

Tarif : 10,00€ - Moins de 20 ans : 5,00€ - Moins de 12 ans : gratuit  
Réservations sur [festivalchappellepol.com](http://festivalchappellepol.com) ou offices de tourisme au 02 29 61 13 60

### LES MERCREDIS DE LA CHAPELLE POL

PLOUNÉOUR-BRIGNOGAN-PLAGES

MERCREDI 8 JUILLET

18h et 20h



QUATUOR PSOPHOS

Martina Borsarello Herrmann, violon  
Benoît Le Maître, violon - Cécilia Grassi, alto  
Guillaume Martigné, violoncelle

PROGRAMME  
L. V. Beethoven, M. Ravel

Pour réserver : [www.festivalchappellepol.com](http://www.festivalchappellepol.com)  
ou 02 29 61 13 60

10€ - Moins de 20 ans 5€ - Gratuit pour les moins de 12 ans

10€ - Moins de 20 ans 5€ - Gratuit pour les moins de 12 ans

### MOULES-FRITES

**Dimanche 19 juillet à Saint-Méen**

Organisé par le Comité d'animation dès 12h00 moules-frites Espace Jean-Yves Salaün. Tarif : 14€ sur place, 12€ à emporter (prévoir contenants) 10€ enfant. Pas de réservation. A 14h00 concours de pétanque en doublettes formées (inscription sur place dès 13h30). Mise+30%.

### ST MEEN Le 19 juillet 2026

Espace Jean Yves SALAÜN

12H MOULES FRITES

14h00 PETANQUE

Inscription pétanque 13H30



Places limitées 10 euros, repas enfants 10 euros, à réserver 12 jours  
Pétanque 5 euros - repas Min 12€



**PROCHAINE PARUTION :**  
le vendredi 17 juillet 2026, dépôt des articles pour  
le mercredi 15 juillet

Production & édition : Commune de Kernouës

Directeur de la publication : Christophe BÈLE, Maire Dépôt Légal : 16 mai 2014