

Quoi de Neuf ? Petra zo Nevez ?

MAIRIE DE KERNOUËS

1 Pont Mein
29260 KERNOUËS



CONTACT

02.98.83.05.04
accueil.mairiekernoues@orange.fr
www.kernoues.com

HORAIRE D'OUVERTURE AU PUBLIC

Lundi, Mardi, Jeudi, Vendredi :
9h15 - 12h15,
FERMÉ le mercredi
Sur rendez-vous les après-midis et le
mercredi

PERMANENCE DU MAIRE ET DES ADJOINTS

Sur rendez-vous

DÉCHETTERIE

Lundi > Samedi : 09h-12h / 14h-17h45
Dimanche > Fermé

SAMU : 15

POMPIERS : 18

GENDARMERIE : 17

PHARMACIE DE GARDE : 3237

EDF/ENEDIS DÉPANNAGE : 09 72 67 50 29

SUEZ URGENCES : 0 977 401 116

ORANGE DÉPANNAGE : 3900

DÉFIBRILLATEUR : SUR LE MUR PRÈS DE
L'ENTRÉE DE LA SALLE LOUIS PAGE



INSCRIVEZ-VOUS ET RECEVEZ ce bulletin par mail.

Transmettre votre adresse e-mail à
accueil.mairiekernoues@orange.fr

N°11
22.05.2026

Conseil municipal
le vendredi 5 juin à 18h00

TRAVAUX DU CLOCHER



Les travaux effectués par le tailleur de pierre touchent à leur fin. Et le coq reprendra bientôt sa place ! **Un immense merci au bénévole de la commune qui a passé du temps à le restaurer.** Il restera les cloches à remettre en marche prochainement.

ÉVÈNEMENT ! CHAMPIONNAT DE BRETAGNE DE CYCLISME

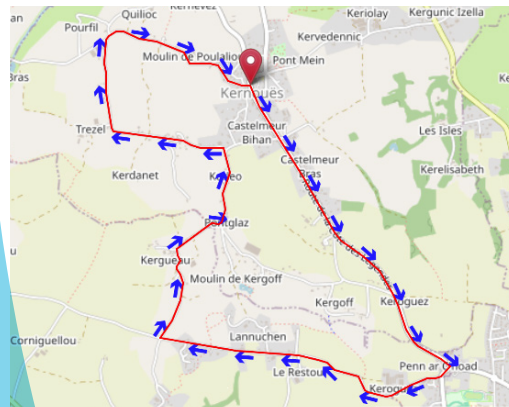
Kernouës, capitale du cyclisme breton le dimanche 7 juin

Kernouës va recevoir les meilleurs coureurs cyclistes bretons (environ 90 dames et 150 hommes) qui se disputeront **le titre de championne et champion de Bretagne de la catégorie des Elites le dimanche 7 juin 2026.**

Sur un circuit de 7,3 km (12 fois pour les dames, 22 fois pour les hommes), les spectateurs vivront un spectacle presque permanent de 10 h à 18 h avec la présence des caméras de Tébéo et des antennes d'Ici Breizh Izel.

Animés par les meilleurs speakers bretons (Michelin, Le Balch, Pelleau) et en présence de nombreux anciens champions et championnes, **Kernouës va vivre un moment unique de sport de haut niveau.**

A noter que cette organisation est rendue possible que grâce à l'application totale de 120 bénévoles, de la municipalité, des partenaires privés et publics, des propriétaires de champs et jardins pour les parkings et la mise en place d'un village ... Et vous tous, qui malgré quelques petits désagréments prévisibles, nous ont toujours encouragés vers la réussite de ce rendez vous unique pour notre commune.



Le circuit de course sera interdit à toute circulation de 8h à 19h. Les organisateurs ont pleinement conscience de la gêne occasionnée et vous remercient pour votre compréhension. Vous pouvez contacter le Président de La Rurale pour toute information complémentaire au 06 80 62 03 34. Des déviations seront mises en place, des signaleurs et commissaires de course assureront la sécurité.

vie communale buhez ar gumun

RANDONNÉE RIBINOU 31 MAI À KERNOUËS

Dimanche 31 mai 2026

RANDONNÉES PÉDESTRES

6, 11 & 14 KM
À PARTIR DE 8H00



5 € par adulte
Pot de l'amitié offert
Animation Kerliorzhigh
Salle communale Louis PAGE

RIBINOU KERNOUËS

Groupama

Plusieurs parcours vous attendent : 6, 11 ou 14 km ! RDV Salle Louis Page. Animations au jardin partagé avec Kerliorzhigh. Inscription sur place 5€.

LA CULTURE ACCESSIBLE FACILEMENT À KERNOUËS DU 10 JUIN AU 11 JUILLET

De quoi s'agit-il ? C'est un musée numérique qui permet d'accéder aux collections du monde entier, un outil culturel mobile qui permet l'accès à la culture et aux arts, à la réflexion et au voyage par des animations thématiques, Fablab, réalité virtuelle et ludothèque, ateliers, rencontres et découvertes pour les petits à partir de 6 ans et les grands. Et accessible gratuitement.

Nommé "micro-folie", ce musée itinérant pose ses valises au Buzuk Café du 10 au 13 juin et à la salle Louis Page du 15 juin au 11 juillet.

La commune de Kernouës s'est investie dans ce projet au côté notamment de la commune de Lesneven. L'objectif est de rendre accessible et ludique l'accès au savoir et à la découverte des arts. **Vous ne pouvez pas aller au musée ? C'est le musée qui vient à vous !** La visite du musée sera possible en accès libre et sans inscription les mercredis et samedis de 10h30 à 12h et de 14h à 18h, les vendredis de 14h à 18h.



Des thématiques seront proposées par semaine :

Au Buzuk Café

- **Le Vélo** du 10 au 13 juin. Partez à la découverte de la petite reine dans l'art !

À la salle Louis Page

- **Soleil et lumière** du 15 au 20 juin. Admirez les oeuvres d'art baignées de lumière et de légendes ensoleillées.
- **Scandale !** du 22 au 27 juin. De Claude Monnet à George Sand en passant par Rimbaud ou Michel-Ange, ils ont choqué et bouleversé leur époque !
- **Illusion et image** du 29 juin au 4 juillet. Venez tromper votre cerveau et admirer es oeuvres inspirées des légendes et magies du monde entier.
- **Souvenir de voyages** du 6 au 11 juillet. Photos, objets étranges, peintures, plus besoin d'avion pour être dépaysés !

du côté des écoles koste ar skoliou

Parents, amis, voisins, grands-parents... Même sans enfant scolarisé, toutes les bonnes volontés sont les bienvenues pour nous aider. Intéressé(e) ? Contactez-nous au 06 49 88 98 20. Préparation de crêpes le 13 juin, buvette/stand le jour même.



CÉRÉMONIE DU 8 MAI, UN HOMMAGE HAUT EN COULEUR

La commune de Kernouës a célébré ce 8 mai la commémoration de la Victoire de 1945 lors d'une cérémonie empreinte de solennité. Les élus, les représentants de l'UNC de Kernouës, et les habitants se sont rassemblés pour honorer la mémoire de celles et ceux qui ont combattu pour la liberté.

Cette année, l'événement a pris une dimension toute particulière avec la **présentation du nouveau drapeau jeune de l'UNC, symbole de transmission et de continuité entre générations**. Après les discours officiels, le dépôt de roses et de gerbe, une minute de silence a été respectée. L'hymne de la Marseillaise a clôturé la cérémonie. L'émotion était également au rendez-vous grâce à l'accompagnement musical de la cornemuse. Nous remercions chaleureusement les

enseignantes et les élèves de leur présence. L'ensemble des participants s'est dirigé vers la salle Louis Page pour partager le traditionnel pot de l'amitié.



le coin des associations

korn ar
c'hevredigezhioù

RIBINOÙ

Prochain rendez-vous fixé le **vendredi 29 mai à 13h30 à l'atelier communal**.

LES AMIS DU LIVRE

PERMANENCES SAMEDI 10h30 - 11h30
Samedi 23 mai : Émilie DÉMOULIÈRE
Samedi 30 mai : Léontine ELEGOËT

la paroisse ar barrez

- **Samedi 23 mai** à 18h00 au Folgoët,
- **Dimanche 24 mai** à 9h30 à Plounéour, et au Folgoët (messe en breton) et à 11h00 au Folgoët,
- **Mardi 26 mai** rencontre de prières à la chapelle Notre Dame de la Clarté à Kernouës à 17h,
- **Samedi 30 mai** à 18h00 au Folgoët,
- **Dimanche 31 mai** à 9h30 à Guissény et au Folgoët (messe en breton) et à 11h00 au Folgoët.

en côte des légendes zod ar mojennou

➤ SOIRÉE JEUX "SPÉCIAL CLIMAT" À LA FABRIK

Le 5 juin, c'est la Journée Mondiale de l'Environnement! Que diriez-vous de profiter de la soirée pour venir jouer en famille ou entre amis à des jeux de société « spécial climat » autour d'un verre, à la Fabrik de Lesneven ?

Participer à cette soirée jeu est une manière ludique pour découvrir les grands enjeux du changement climatique, l'importance de l'énergie, comment agir en mettant en place des solutions simples et souhaitables pour demain. Une animatrice sera présente de 18h à 21h.

Gratuit et ouvert à tous à partir de 8 ans – Temps de jeux libre sur le créneau 18h/21h.

➤ COMMENT ÉVITER LES ARNAQUES AU SOLAIRE ?

Trois conseils pour éviter les arnaques en matière de solaire photovoltaïque :

1-Se méfier des démarcheurs

Ne donnez pas suite à un démarchage commercial, qu'il soit par mail, par téléphone ou à domicile. Méfiez-vous des offres de prêts et de récupération de la TVA.

2-S'entourer pour penser son projet

Veillez à adapter votre projet solaire à votre habitat et à vos besoins. Un projet mal dimensionné peut d'avérer bien moins rentable que prévu !

3-Démêler le vrai du faux en matière d'autonomie.

Sauf cas très spécifique, il est impossible d'être autonome en électricité grâce à la pose de panneaux solaires photovoltaïques, même avec des batteries.

Pour obtenir un conseil neutre et gratuit sur votre projet solaire ou sur une offre commerciale, vous pouvez contacter Tinergie, le service public de la rénovation énergétique du Pays de Brest : ENER'GENCE - 3 rue Kéravel - BP 21014 - 29210 Brest / 02.98.33.15.14 / www.energence.bzh

Les conseillers vous guideront pour identifier les dispositifs financiers existants et les arnaques potentielles.



➤ WEEK-END FESTIF EN CÔTE DES LÉGENDES

Découvrez, les 6 & 7 juin, des créations participatives, scénographies et restauration locale tout au long de cette parenthèse joyeuse à partager en famille et entre amis.

Au programme :

Samedi 6 juin - 17h à 3h - Lesneven : le festival investit le cloître pour une soirée gratuite mêlant fanfare, spectacles, concert et performance funambule. Une soirée festive et conviviale à l'image de nos bals populaires bretons.

Dimanche 7 juin - 14h à 19h - Kernilis : concerts, contes et déambulation prennent place au cœur de la vallée de Carman. Une guinguette artistique entre nature et imaginaire.

Entrée libre et gratuite le samedi. Entrée payante le dimanche. Tarif plein 7€. Tarif réduit 3€.

Gratuit pour les -de 6 ans. Infos et réservation : 0229611360 / fabriquedimaginaire.bzh. L'entrée est à prendre en ligne ou sur place le jour J.



➤ BROCANTE VERTE ET MATÉRIAUX

Pour la 6ème année consécutive, le G4DEC organise sa « Brocante verte et des matériaux » et (nouveau !) du mobilier professionnel **le 6 juin à Plouvien**.

Le principe ?

Les entreprises mettent à disposition du G4DEC des matériaux, végétaux et mobiliers professionnels dont ils n'ont plus l'utilité mais qui sont encore en bon état (et peuvent servir). Le G4DEC les met en vente à bas prix, pour qu'ils soient ré-utilisés par des particuliers. L'objectif de cet évènement est de prolonger la vie de ces ressources et ainsi limiter le gaspillage tout en libérant de la place dans vos zones de stockage.

Les bénéfices sont reversés aux recycleries partenaires de l'évènement.

Que pouvez-vous donner ?

– Matériaux : chutes de bois, peinture, pavage, clôture, outils, équipements, matériel sanitaire, carrelage, etc....

– Mobilier professionnel : bureaux, casiers,

rangement...

– Végétaux : plantes et arbustes qui normalement iraient à la déchèterie (renouvellement de massif, aménagement, ...)

Mode d'emploi ?

C'est le moment de faire le tri et commencer à mettre de côté vos ressources pour la brocante !

Vos dons doivent être disponibles pour le vendredi 5 juin après-midi. Ils seront à déposer à la Salle Omnisports, 105 Rue Laennec à Plouvien (ou si besoin, peuvent être collectés par une recyclerie partenaire).



annonces

Traou a bep seurt

QUÊTE DE LA CROIX ROUGE

Mobilisons-nous les 29, 30 et 31 mai

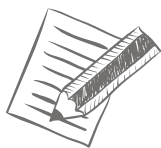
L'unité locale de la Croix-Rouge de Lesneven organise sa quête annuelle les vendredi 29, samedi 30 et dimanche 31 Mai prochains.

À cette occasion, des bénévoles seront présents dans les communes alentours afin de collecter des dons, indispensables pour financer les actions menées tout au long de l'année : aide alimentaire, postes de secours, accompagnement des personnes isolées ou en difficulté.

La Croix-Rouge lance également un appel aux habitants : il est possible de devenir « bénévole d'un jour » et de participer à cette mobilisation, même pour quelques heures.

Rejoignez-nous pour partager un moment solidaire, utile et humain ! Chacun peut agir, à son échelle, pour faire vivre la solidarité sur notre territoire. Contacts : 02.98.21.09.28 ou ul.lesneven@croix-rouge.fr

agenda war ho teiziataer



FÊTE DU JEU

Dimanche 31 mai 14h-parc de Kerlaouen à Lesneven

Venez passer une journée pleine de rires, de jeux et de bonne humeur !

- 50 jeux traditionnels : quilles, palets, boules, jeux sur table pour tous
- Concours de palet sur planche bois, de quilles du Léon, de passe-trappe

- Gouren, Jeux farfelus avec pH7, Jeux de société avec Ty Ludo

- Kermesse pour enfants, Vanniers avec Gwialenn ar Vro

Et aussi : La fanfare Hej da ru; Des chants de marins avec Kanarvoriz; Des contes pour petits et grands avec Patricia Sanchez

Petite restauration sur place; Plus d'infos : www.quillesduleon.jimdofree.fr. Organisé par l'association C'hoariou Kilhou.

FAMILLES RURALES GUISSÉNY

- **Samedi 30 mai**, venez participer à un tournoi Burger Quiz (adapté du jeu télévisé du même nom) de 14h30 à 16h, à la ludothèque de Guissény. Au programme, questions de culture générale plus ou moins sérieuses mais également des épreuves de rapidité, un goûter et pour les meilleurs d'entre-vous un petit lot à gagner ! Quiz gratuit ouvert à tous et toutes, de 10 à 99 ans, sur inscription par mail à accueil@famillesruralesguisseny.fr ou au 06 32 01 40 82.

- Intéressé-e pour découvrir le Qi gong ? Isabelle vous propose une **séance d'essai gratuite le lundi 8 juin à 19h à Ti An Oll**, Guissény. La séance de Qi gong est suivie d'un voyage sonore. Inscriptions obligatoire à accueil@famillesruralesguisseny.fr. Nombre de places limité.

OUVERT AUX JEUNES DE 2019 À 2026 3^e ÉDITION
RAID JEUNES
COMPLEXE SPORTIF DE PLOÛDER SAMEDI 4 JUILLET 9H30
VENTRIGRISSÉ - CÉCIFOOT - BASKET FAUTEUIL - JEUX LUDIQUES
LE PROGRAMME
10H00 - 12H00 : SESSION SPORTIVE
13H00 - 15H00 : JEUX LUDIQUES
15H00 - 16H00 : À FOND LA BOUSSOLE !
PAR ÉQUIPE DE 4 - PIQUE-NIQUE À PRÉVOIR - 5€ PAR PARTICIPANT
DOSSIER ET INFO
MAIRIE DE PLOÛDER AU 02.98.25.40.59 OU PLOÛDER.BZH

CHAMPIONNATS DE BRETAGNE DE CYCLISME ÉLITE
KERNOÛES
7 JUILLET 2026
DÉPART FEMMES 10H DÉPART HOMMES 14H
Entrée Gratuite
Restauration sur place
• Crêpes • Frites • Buvette
E.Leclerc | Groupama | cloître | SCANNE MOI
GUILLERM | Le Télégramme | ici

PORTES OUVERTES MFR PLOUNÉVEZ-LOCHRIST

Vendredi 5 juin de 17h à 20h et samedi 6 juin de 9h à 12h

Formations proposées :

- 4ème - 3ème Découverte des métiers
- Bac Pro SAPAT - Services aux personnes et animation dans les territoires
- BTS DATR - Développement et animation de projets territoriaux

À DOMICILE - SEMAINE DE CRÉATION DANSE

La semaine du 6 au 11 juillet, À Domicile vous convie à participer à un processus de création avec Anlor Gueudret aka Madame Bleu. Ce processus aura lieu à Plounéour Brignogan Plages et s'inscrit dans une recherche plus globale intitulée "Danser comme je marche". Restitution publique le 11 juillet. Cette proposition est tout public et à partir de 8 ans, dans la limite des places disponibles. Inscription souhaitée à l'adresse adomicile.dansecontemporaine@gmail.com

CONCOURS PÉTANQUE

Samedi 13 juin 2026 à Saint-Méen

Organisé par le Club des 2 Vallées à l'espace Jean-Yves SALAÛN. Concours en 4 parties, doublettes formées (ouvert à tous). 8 € d'inscription par équipe, mises + 30%. Jet du bouchon vers 14h00

CONCOURS DOMINOS

Mardi 26 mai 2026 à Lanarvily

Organisé par le Club de la Vallée. à L'espace Jean Le Hir à partir de 13h30. Ouvert aux adhérents Générations mouvements.

CONCERT DE LA CHAPELLE POL

Samedi 23 mai à 18h00, BRIGNOGAN

Bogdan Nesterenko - accordéon Bayan
Programme : J.S. Bach - Chaconne en ré mineur de la Partita n°2, Toccata et fugue en ré mineur, M. Moussorgski « Tableaux d'une exposition », extraits
Plein tarif : 10,00€ - Moins de 20 ans : 5,00€ - Gratuit pour les moins de 12 ans. Réservations : Site Internet : festivalchappellepol.com ou Offices de tourisme : tél 02 29 61 13 60



COLLECTIF
LA PALMERA

FESTIVAL
TEL QUEL

DU 29 AU 31 MAI
PLOUNÉOUR-BRIGNOGAN-PLAGE

PROCHAINE PARUTION :

le vendredi 5 juin 2026, dépôt des articles pour le **mercredi 3 juin** midi.

Production & édition :
Commune de Kernoùes
Directeur de la publication : Christophe BÈLE, Maire
Dépôt Légal : 16 mai 2014

GOULVEN

dimanche

7 juin 2026

VIDE-GRENIER

Entrée Gratuite

3.50 € le mètre linéaire

Inscriptions sur place

Renseignements : 06 98 60 23 79

Organisé par l'association

Goulven Découverte, Sentiers & Patrimoines