

Quoi de Neuf ?

Petra zo Nevez ?

Kernouës
kernouez

N°8

14.04.2023

MAIRIE DE KERNOUËS

1 Pont Mein
29260 KERNOUËS

CONTACT

02.98.83.05.04
accueil.mairiekernoues@orange.fr
<https://www.kernoues.com>

HORAIRE D'OUVERTURE AU PUBLIC

Lundi, Mardi, Jeudi, Vendredi :
9h15 - 12h15 - Mercredi : FERMÉ

PERMANENCE DU MAIRE ET DES ADJOINTS

Sur rendez-vous

DÉCHÈTERIE

Lundi > Samedi : 09h00-12h00 / 14h00-17h45
Dimanche > Fermé

COMMUNAUTE DE COMMUNES DE LESNEVEN 02.98.21.11.77

SPED SERVICE ELIMINATION DES DÉCHETS 02.98.21.87.88

CDAS : 02.98.83.23.66

SAMU : 15

POMPIERS : 18

GENDARMERIE : 17

PHARMACIE DE GARDE : 3237

EDF/ENEDIS DÉPANNAGE : 09 726 750 29

RÉGIE DES EAUX LESNEVEN : 02 98 83 02 80



**INSCRIVEZ-VOUS ET RECEVEZ
ce bulletin par mail.**

Transmettre votre adresse e-mail à
accueil.mairiekernoues@orange.fr

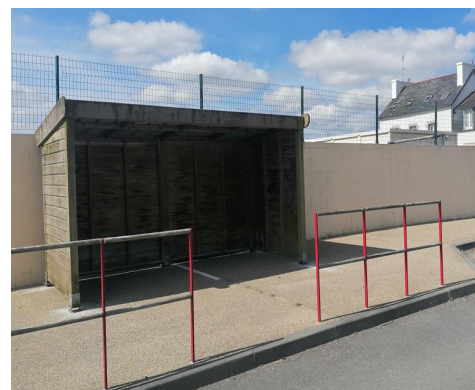
vie communale buhez ar gumun

LA MAIRIE SERA EXCEPTIONNELLEMENT FERMÉE LE
VENDREDI 28 AVRIL.
RÉOUVERTURE AUX HORAIRES HABITUELS LE MARDI 2 MAI.

UN NOUVEL ABRI BUS DEVANT L'ÉCOLE DE KERNOUËS

Les services techniques ont déplacés et remontés l'abri non utilisé à proximité de la salle Louis Page.

Les enfants peuvent dorénavant en bénéficier pour le transport en car entre les deux écoles Kernouës / Saint-Frégant.



LES TRAVAUX DE RÉNOVATION DU TENNESSY DÉMARRENT !

Les travaux de démolition / « curage », pilotés par l'Établissement Public Foncier de Bretagne (EPF) démarrent à la **mi-mai pour deux mois.**
Les travaux de rénovation, portés par la commune pourront ensuite s'enchaîner. A cet effet, le permis de construire a été signé le 11 avril 2023.

RAPPEL : DÉBUT DE LA SAISON POUR LES FRELONS ASIATIQUES

Le printemps, saison idéale pour débusquer le frelon asiatique. De début avril, lorsque la température remonte (12-15°C) jusqu'à fin mai les reines fondatrices de frelons asiatiques ressortent de leur confinement hivernal pour se nourrir et commencer à construire un nid primaire. Elles ne sont pas agressives et sont faciles à capturer.

Pour savoir comment réaliser un piège, vous pouvez vous référer au précédent Quoi de Neuf.

> En présence d'un nid, prenez contact avec la mairie de votre commune, le référent Florent PERFEZOU interviendra et demandera l'intervention d'un prestataire si nécessaire. Pour rappel, la Communauté de Communes prend en charge la destruction des nids de frelons asiatiques.

**LA PARUTION DU QUOI DE NEUF N°9 EST
EXCEPTIONNELLEMENT REPORTÉE AU MARDI 2 MAI.**



À KERNOUËS, L'ATELIER DE PRÉVENTION DES CHUTES A ÉTÉ BÉNÉFIQUE

Trois mois après la fin de l'atelier de prévention des chutes proposé par la commune de Kernouës et le dispositif Vas-Y de la Fondation Ildys, une dizaine de personnes du groupe se sont retrouvées le mardi 4 avril 2023 à la mairie, avec Anne Génard, adjointe au maire en charge des affaires sociales, ainsi que Sandrine Bossard et Fabienne Milin, chargées de prévention du dispositif Vas-Y.



Ce moment a été l'occasion pour chacun de faire un point sur ces quinze séances. La qualité de l'accompagnement individualisé de Nicolas Debled, enseignant en activité physique adaptée au sein de l'association Défi santé nutrition a été soulignée par tous. Les conseils apportés et les exercices proposés ont pour certains permis quelques changements de comportement. « Lors d'une chute, j'ai su garder mon calme, j'ai pris un temps pour évaluer mon état avant de me relever », a ainsi témoigné l'une des personnes présentes. Tous ont mis en avant une meilleure confiance en eux.

LE TÉLÉGRAMME, LE 12/04/2023

DRENNEC RIBIN VTT - RANDONNÉE ANNUELLE

Le lundi 1^{er} mai sur les communes de Plouvien, Lannilis, Plouguerneau, Lanarvily, Loc Brévalaire, Kernilis, Plabennec, St-Frégant, Kernouës et Le Drennec.

Randonnée VTT, 4 circuits de 16, 26, 41 et 52 km. Randonnée pédestre, 2 circuits de 8 et 13 km.

le coin jeunesse korn ar yaouankiz

FAMILLES RURALES GUISSÉNY - INSCRIPTIONS SEJOURS D'ÉTÉ 2023

Les pré-inscriptions sont ouvertes ! Venez découvrir sur le site : www.famillesruralesguisseny.fr les séjours d'été 2023 pour tous les goûts de 4 à 17 ans.

Les pré-inscriptions se font via la plateforme connecthys. Pour obtenir vos identifiants il vous faudra envoyer un mail à accueil@famillesruralesguisseny.fr avec vos coordonnées et le noms des enfants.

> Informations au 06 32 01 40 82 ou à accueil@famillesruralesguisseny.fr.

ACCUEIL LIBRE AUX JEUNES de 11 A 17 ANS (PS JEUNES)

Pendant les vacances scolaires des animations sont prévus à la salle Louis Page de 14h à 18h le :

18, 20 et 27 avril

Inscription au 07 86 01 72 33.

le coin des associations korn ar c'hevredigezhioù

LE CLUB DU TILLEUL

Le club du Tilleul se réunit, tous les jeudis de
14h à 18h, à la salle Louis Page.



Le repas de printemps aura lieu le **mercredi 3 Mai** à midi à la salle Louis Page. Participation de 26€ par personne. Merci aux adhérents de vous inscrire au club les jeudis ou par téléphone au 02 98 83 05 20.

> LES AMIS DU LIVRE

PERMANENCES

15 avril : Alice DONNADIEU

22 avril : Yvonne ABALLÉA



RIBINOÛ :

ENTRETIEN DES CHEMINS

Prochaine journée : **Vendredi 21 avril 2023.**

Rendez-vous au local atelier municipal à **13h30.**

la paroisse ar barrez

MESSES DU MOIS D'AVRIL :

- Samedi 15 : 18h00, Lesneven
- Dimanche 16 : 09h30, Tregarantec
10h30, Brignogan
11h00, Le Folgoët

- Samedi 22 : 18h00, Lesneven
- Dimanche 23 : 09h30, Saint-Méen
10h30, Saint-Frégant
11h00, Le Folgoët

ENFANCE-JEUNESSE - ATELIER GESTION DU STRESS ET DES EMOTIONS

LUNDI 17 AVRIL DE 13H30 À 16H30 À L'HÔTEL COMMUNAUTAIRE DE LESNEVEN

Qui n'a pas passé la nuit à ruminer la veille d'un examen (brevet, permis, baccalauréat, entretien d'embauche) ou encore suite à des relations un peu compliquées avec un proche ?

Pour accompagner les jeunes dans ces grands moments, le service Info Jeunes de la CLCL reprogramme un atelier gestion du stress animé par la sophrologue Isabelle Thomas afin de renforcer leur estime de soi et se confronter au mieux à ces situations parfois stressantes.

> Ouvert aux jeunes du territoire de 14 à 25 ans, sur inscription auprès du service info jeunes : sij@clcl.bzh.

PLAN CLIMAT AIR ENERGIE - CAFÉ DÉBAT « FAIRE DES ÉCONOMIES GRÂCE AUX ÉNERGIES RENOUVELABLES, EST-CE POSSIBLE ? »

JEUDI 11 MAI DE 18H30 À 20H À LA FABRIK À LESNEVEN

Entre la flambée des prix des énergies, la crainte des coupures électriques et la pénurie de granulés, les énergies renouvelables domestiques font parler d'elles en ce moment.

- Peuvent-elles permettre aux particuliers d'être autonomes ?

- Peuvent-elles permettre de réduire les factures d'énergies ? Et sont-elles réellement subventionnées comme certains commerciaux le prétendent ?



Toutes ces questions et bien d'autres pourront être discutées lors du café débat proposé par Ener'gence, en partenariat avec la CLCL.

> Atelier gratuit ouvert à tou.te.s, sans inscription.

EN ATTENDANT LA VAGUE ! - PROJET POUR LES 10-15 ANS DE LA CÔTE DES LÉGENDES

DU 17 AU 21 AVRIL

Tu as entre 10 et 15 ans et devenir reporter d'un jour te tente ? Viens jouer les scènes, interviewer les habitants, composer une bande-son ou encore découvrir la technique du fond vert avec nous et ensemble. Inscris-toi à une journée avec d'autres jeunes et 4 artistes professionnels. Ateliers artistiques gratuits de 9h à 17h.

Réservation obligatoires, nombre de places limitées.

• **Lundi 17 avril** : journée à Lesneven

• **Mardi 18 avril** : journée à Plounéour-Brignogan-Plages

• **Mercredi 19 avril** : journée à Saint-Frégant

• **Jeudi 20 avril** : journée à Meneham, Kerlouan

• **Vendredi 21 avril** au soir, dès 20h30, grande veillée à Meneham.

> Plus d'infos et réservations : 02 29 61 13 60 www.fabriquedimaginaire.bzh.

RECYCLERIE LEGEND'R - FERMETURE VACANCES DE PÂQUES

A nos fidèles clients et futurs clients, merci de noter que la recyclerie sera fermée du **samedi 15 avril au soir pour le magasin et le dépôt.**

Réouverture du dépôt le mercredi 3 mai (après-midi) et du magasin (champ de bataille) le samedi 6 mai à 10 heures.

CPAM LESNEVEN

La CPAM sera fermée du **lundi 17 au vendredi 21 avril** inclus.

LE CONSEIL DE L'AMBASSADRICE DU TRI CLCL

Le printemps est de retour, et nous aussi dans nos jardins. Pensez au paillage. Pour les novices, le paillage désigne une technique qui consiste à recouvrir le sol de matériaux organiques, minéraux pour le nourrir et/ou le protéger. Il nourrit les plantes et améliore le sol, protège votre jardin et vos plantes, et vous évite du travail et des dépenses. Vous limiterez ainsi vos aller-retours à la déchèterie.

> Des guides pratiques sont à votre disposition à l'accueil du service déchets

LE CONSEIL DES AMBASSADEURS DU CLIMAT CLCL

• Réduire son impact sur le climat en achetant des fruits et légumes de saison :

• Acheter certains aliments en dehors de leur saison de production française nécessite souvent : de les stocker dans des frigos, de chauffer des serres pour les produire, de les transporter sur de longues distances quand ils sont produits en dehors du pays, 3 pratiques très énergivores et donc impactantes pour notre climat ! Comment agir ? Adaptez vos recettes à la saison.

Emploi Implij

Tourisme Côte des Légendes recherche ses conseillers en séjour pour cette saison 2023 : 1 CDD de 4 mois de mai à fin août, 1 CDD de 3 mois mi-juin à mi-septembre pour l'accueil en mobilité et 1 CDD de 2 mois (juillet et août).
Infos et candidature : 02 29 61 13 60 / recrutement.tcdl@gmail.com

L'ADMR LESNEVEN OCEANE recrute, dans le cadre d'un développement de son activité, un/e jardinier/jardinière en CDD pouvant déboucher sur un CDI, à temps complet pour le secteur de Lesneven et sa région. Vous travaillerez en binôme avec le responsable du service jardinage-bricolage. Candidature au 02 98 42 68 35 ou à recrutelementlo@29.admr.org.

Ener'gence recrute un.e Conseiller.ère en énergie partagée, poste basé à Brest en CDI à temps plein. Candidatures à transmettre avant le 27/04/2023 à vincent.manach@energence.bzh, entretiens prévus le 12/05/2023.

agenda war ho teiziataer

> CULTURE LESNEVEN - SPECTACLE JEUNE PUBLIC PIRATE PATATE

Le mercredi 12 avril à 15h à la salle L'Arvorik à Lesneven

Pirate Patate est un spectacle multimédia croisant le conte, la chanson, les musiques actuelles, le dessin, l'animation, la vidéo, le théâtre et le jeu d'ombres.
Tarif plein : 6€ / Formule 1 adulte + 1 enfant : 10€. À partir de 5 ans.
Renseignements au 07 63 60 10 26 / 02 98 83 57 96.

> TIAR VRO BRO LEON - ATELIER DE BRICOLAGE EN BRETON

Le mercredi 19 avril de 9h30 à 12h à la salle de Lesquelen à Plabennec

Atelier de bricolage parents-enfants. Ouvert à tous, bretonnants ou non.
Tarif : 15€ par famille.

APRÈS-MIDI DE JEUX EN BRETON

Pique-nique pris en commun à partir de 12h puis après-midi jeux de société, jeux nature et jeux en bois ouverts à tous les enfants bretonnants. Gratuit. **Inscription obligatoire** à buhezin.tiarvroleon@gmail.com.

> SOCIETE DE CHASSE ET LE COMITE DE JUMELAGE DE ST MEEN - VIDE GRENIER ANNUEL

Le 23 avril de 9h à 17h à la salle multifonction de Saint-Méen

Restauration sur place. Inscription exposants et renseignements au 09 50 53 53 73.

> TTB - MOTO CLUB DE PLOUVIEN - VIDE GRENIER

Le dimanche 16 Avril de 9h à 17h30 à la salle des sports des écoles de Plouvien

Restauration rapide sur place. Mise en place des exposants à partir de 7h.
Renseignements et réservations à teamdutonnerre@hotmail.fr ; matthieu.pellen@gmail.com ; www.ttbmotosclubdeplouvien.jimdo.com.

> MUSÉE DU COQUILLAGE ET ANIMAUX MARINS DE BRIGNOGAN - OUVERTURE

Du lundi 17 au samedi 29 avril de 15h à 17h à Brignogan

Visite commentée dans le prix d'entrée (adulte 5 € et enfant 1 €).
Prochaine sortie découverte des algues le 5 mai. Informations sur brigoudou.fr ou au 06 31 90 07 73.

> LYCÉE LE CLEUSMEUR LESNEVEN - JOURNÉES PORTES OUVERTES

Le Vendredi 12 Mai de 17h00 à 19h30 et le Samedi 13 Mai de 9h00 à 12h30

> TOURISME CÔTE DES LÉGENDES - OUVERTURE DES ANIMATIONS A MENEHAM

Programme : visites guidées à la lueur des lanternes, chasses aux oeufs, escape game, découvertes ludiques de Meneham pour les enfants, sortie algues et soirée projection en plein air. Renseignements sur www.meneham.bzh et dans les accueils de Tourisme Côte des Légendes.

JEUX LIBRES & RESTAURATION SUR PLACE

EN FAMILLE
FÊTE DU JEU
Viens jouer et t'amuser

GRATUIT & OUVERT À TOUS

à la maison communale
7b rue du chanoine Rannou
29880 Guissény

Les différents espaces
ESPACE JEUX DE SOCIÉTÉ
ESPACE JEUX VIDÉOS
ESPACE STRUCTURE
CONFLEBLE ET MOTRICITÉ
EXPOS DU PROJET DE LA FUTURE LUDOTHÈQUE

Renseignements et contact : 06.32.01.40.82 ou animation@famillesruralesguisseny.fr

Ne pas jeter sur la voie publique

**PROCHAINE PARUTION
LE 2 MAI 2023**

**Dépôt des articles pour le
26 avril 2023 à 12h00**

**PRODUCTION & ÉDITION
Mairie de Kernouës**

**DIRECTEUR DE LA PUBLICATION
Christophe BÈLE, Maire**

**DÉPÔT LÉGAL
16 mai 2014**