

Quoi de Neuf ?

Petra zo Nevez ?

N° 24

04.12.2020

MAIRIE DE KERNOUËS

1 Pont Mein
29260 KERNOUËS

CONTACT

02.98.83.05.04
accueil.mairiekernoues@orange.fr

HORAIRES D'OUVERTURE AU PUBLIC

Lundi > Vendredi : 9h15 - 12h15
Mercredi : 9h15-12h15 / 13h30-16h30

PERMANENCE DU MAIRE

Lundi : 10h00 - 12h00 ou sur rendez-vous

PERMANENCE DES ADJOINTS

Sur rendez-vous

DÉCHÈTERIE

Lundi > Samedi : 09h00-12h00 / 14h00-17h00
Dimanche > Fermé

COMMUNAUTE DE COMMUNES
DE LESNEVEN 02.98.21.11.77

SPED SERVICE ELIMINATION DES
DÉCHETS 02.98.21.87.88

CDAS : 02.98.83.23.66

SAMU : 15

POMPIERS : 18

GENDARMERIE : 17

PHARMACIE DE GARDE : 3237

EDF/ENEDIS DÉPANNAGE : 09 726 750 29

RÉGIE DES EAUX LESNEVEN : 02 98 83 02 80

ORANGE DÉPANNAGE : 3900



INSCRIVEZ-VOUS ET RECEVEZ
ce bulletin par mail.
Transmettre votre adresse e-mail à
accueil.mairiekernoues@orange.fr

SOLIDARITE CONFINEMENT :



En cas de difficultés, durant la période d'isolement, vous pouvez contacter Anne GENARD, adjointe aux affaires sociales au 06.45.92.27.32

Chaque fin d'année, des visites de nos résidents dans les différents EHPAD sont organisés.

Compte tenu du contexte sanitaire actuel, nous préférons reporter ces visites à une période plus propice.

Nous tenons cependant à vous informer que pendant cette période particulière vous pouvez compter sur:

Le CLIC (centre local d'information et de coordination gérontologique) 02 98 21 02 02 pour vous informer sur l'accès aux droits, les services de soutien à domicile notamment.

Les services d'aide à domicile.

La plateforme « solidar'breizh » du centre socio culturel 02 98 83 04 91.

Nous vous rappelons que le service social de la mairie reste à votre disposition, si vous en ressentez le besoin, les élus se proposent de prendre de vos nouvelles. Pour cela, nous vous invitons à contacter le service social au 06 45 92 27 32.

Prenez soin de vous et de vos proches.

CEUX QUI NOUS ONT QUITTÉS :

Nous nous associons à la peine de la famille de Monsieur Jacques ABALLEA

CAISSE DES DÉPÔTS : La caisse nationale de retraites des agents des collectivités locales (CNRACL) procèdera au renouvellement de son conseil d'administration du 1er au 15 mars 2021. Les électeurs peuvent venir vérifier leur inscription en mairie.

AVIS AUX ASSOCIATIONS :

En raison de l'épidémie de Coronavirus, et pour respecter les consignes sanitaires, les locaux municipaux destinés à recevoir les activités associatives (Salle Louis Page, Boulodrome) restent fermés jusqu'au 15 décembre

annonces paroissiales

buhez ar barrez

MESSSES :

Samedi 05 décembre : Messe à 18h à Lesneven

Dimanche 06 décembre : Messe à 9h30 à Ploudaniel et 11h à Le Folgoët

La paroisse durant le confinement. Presbytère de Lesneven : 02 98 83 00 43

* Il est possible de demander le sacrement des malades. Appeler le presbytère ou par mail : cure@ndfolgoet.fr.

* Les accueils paroissiaux sont fermés durant le confinement.



Pour l'édition 2020 du téléthon, les communes de Saint Frégant et Plounéour-Brignogan Plages sont les organisatrices au nom de la communauté Lesneven Cote de Légendes.

Cette année est bien particulière en raison du contexte sanitaire.

Si nous ne pouvons organiser des animations accueillant du public, nous tenons tout de même à participer à cette grande manifestation nationale.

Grâce à plusieurs acteurs de nos communes respectives, nous avons pu mettre en place quelques actions.

En effet, nos restaurateurs se mobilisent pour nous aider.

Le restaurant Breton de Saint Frégant propose un plat unique à emporter le soir du 05 Décembre de 18h30 à 20h. Il s'agit d'une paëlla au tarif de 10 euros la part . Les réservations se font au : 0652158789 ou par mail : saintfregant@yahoo.com.

jusqu'au vendredi 27/11 avec un maximum de 150 réservations et seront à retirer au restaurant .

Le Boued Café ,de Plounéour-Brignogan-Plages proposera à partir du **lundi 30 Novembre** et jusqu'au **11 Décembre inclus**, un menu à emporter à 13,5 euros avec au choix , deux entrées, deux plats et deux desserts et une boisson. Un menu différent tous les jours. Réservation au 02 98 83 54 52 (sauf le dimanche) Service de 11h30 à 13h30

La Calzone de Plounéour-Brignogan-Plages proposera une formule unique à emporter le samedi 05/12 au soir.
> Tarif 18€. Réservation au 02 98 83 49 46

Une vente de crêpes à emporter aux prix de 3 euros la demi-douzaine et 5 euros la douzaine se fera uniquement sur commande au 02 98 83 42 51 ou au 02 98 83 43 99.

en côte des légendes

aod ar mojennoù

-INSCRIPTION ACCUEIL DE LOISIRS

Les inscriptions pour les vacances de Noël et les mercredis de janvier à fin juin 2021 (hors vacances scolaires) sont ouvertes depuis le mercredi 2 décembre 2020 par internet à l'adresse suivante : inscription.alsh.csc@gmail.com

Vous trouverez sur notre site internet le document à télécharger et à nous renvoyer obligatoirement par mail ou le déposer à l'accueil ou dans la boîte aux lettres du Centre. Version papier également disponible à l'accueil. Si votre enfant n'est pas venu depuis septembre, nous vous demandons de bien vouloir réactualiser le dossier d'inscription que vous pouvez télécharger sur notre site internet via le lien suivant : <https://centresocioculturelintercommunalpaysdelesneven.org/alsh-documents-a-fournir/>

Pour toute information complémentaire, vous pouvez joindre l'accueil du Centre au 02.98.83.04.91

-CENTRE D'INFORMATION SUR LES DROITS DES FEMMES ET DES FAMILLES (CIDFF)-

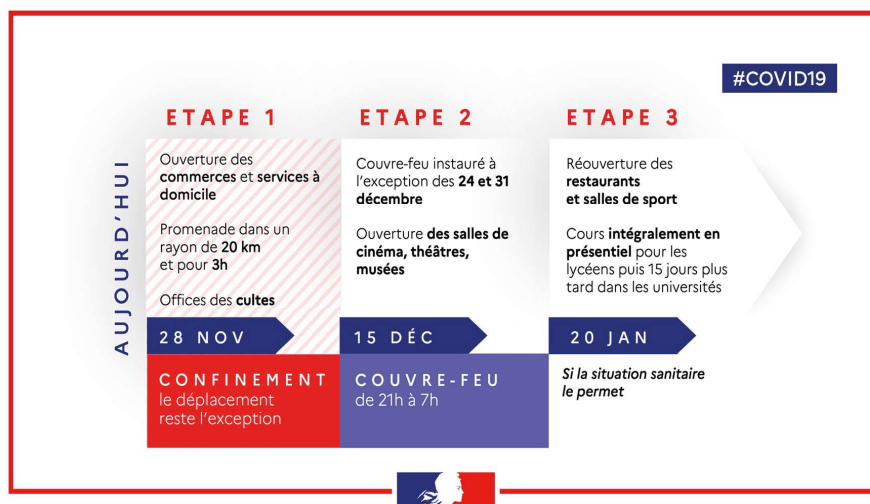
En période de confinement Covid-19, tous les services du CIDFF29 restent accessibles aux femmes et familles.

Nos services (écoute, accompagnement, soutien psychologique, information juridique, accompagnement dans le cadre du Téléphone Grave Danger et accompagnement professionnel) continuent à accueillir plus particulièrement les victimes de violences.

N'hésitez pas à nous contacter au 02.98.44.97.47 ou par courriel à contact@cidff29.fr

INFORMATION CORONAVIRUS

Depuis le 28 novembre dernier de nouvelles mesures d'assouplissement du confinement actuel sont à prendre en compte :



Attestation de déplacement : Maintien du système d'attestation dérogatoire pour les déplacements impérieux. Autorisation des activités physiques et des promenades dans un rayon de 20 kilomètres et pour une durée maximum de 03h00.

Travail / Écoles : Maintien du télétravail quand cela est possible. Autorisation des activités extra-scolaires en plein air.

Commerces : Ouverture des commerces et services à domicile jusqu'à 21h00 dans le cadre d'un protocole sanitaire strict dont les librairies, les disquaires ou encore les bibliothèques. Suite au décret pris par le préfet du Finistère, les commerces sont autorisés à ouvrir les dimanches 6 et 13 décembre.

> Une amende forfaitaire de 135 € sera appliquée en cas de non-respect du confinement.

Si la situation sanitaire le permet (moins de 5000 contaminations par jour), l'état de de confinement prendra fin le 15 décembre. Cependant le couvre-feu de 21h00 à 06h00 du matin à l'exception des réveillons du 24 et 31 décembre restera de mise. Une dernière phase est prévue pour le 20 janvier avec la réouverture totale des restaurants et établissements scolaires.

Retrouvez les informations officielles sur la crise sanitaire sur www.gouvernement.fr/info-coronavirus

• SERVICE ÉCONOMIE

-BONS CADEAUX SOLIDAIRES-

Pour Noël faites deux cadeaux en un en offrant un bon cadeau des légendes sur www.boutiques-des-legendes.fr.

Vous êtes sûr-e de faire plaisir tout en soutenant l'économie locale par votre achat dans l'une des 70 boutiques présentes sur la plus grande vitrine virtuelle de la Côte des Légendes.



Le service économie de la CLCL reste à la disposition de tous les professionnels au 02.98.21.11.77 ou par mail à economie@clcl.bzh pour toute information complémentaire sur ce dispositif (frais d'inscription et de gestion entièrement pris en charge par la CLCL).

SERVICE DÉCHETS :

La collecte des poubelles (bacs et points d'apport volontaire) fonctionne normalement aussi bien pour les ordures ménagères que pour le tri. **Attention ! Il est rappelé que les mouchoirs, gants, et masques doivent être déposés dans le sac d'ordures ménagères. Ils ne doivent surtout pas être déposés dans les déchets secs !**

Pendant toute la période du confinement les déplacements et contacts doivent être limités au maximum, il convient donc, dans la mesure du possible, de favoriser la réalisation des formalités administratives de manière dématérialisée via la rubrique Environnement > Déchets du site internet www.clcl.bzh.

Depuis le lundi 16 novembre et jusqu'à la fin du confinement l'accueil des usagers à l'hôtel communautaire se fera uniquement sur RDV. Il conviendra de contacter préalablement le service par téléphone ou par mail : 02 98 21 87 88 / riom@clcl.bzh suivant les horaires d'ouverture habituels (lundi, mardi, mercredi, vendredi de 9h00 à 12h00 et de 13h30 à 16h30 - Fermé le jeudi matin).

La déchèterie de Lesneven et aires de déchets verts restent ouvertes aux usagers et professionnels aux horaires habituels (lundi au samedi de 9h00 à 12h00 et de 14h00 à 17h45 - Fermé à 11h tous les 1ers jeudis de chaque mois).

• CENTRE SOCIOCULTUREL INTERCOMMUNAL (CSI)



-PLATEFORME SOLIDAIREBREIZH-

Afin d'aider les habitants du territoire, les personnes seules ou fragiles qui ont besoin de soutien, le Centre Socioculturel relance pour ce second confinement la plateforme de solidarité «Solidair'Breizh» joignable par téléphone au 02 98 83 04 91. Horaires : du lundi au vendredi de 9h00 à 12h00 et de 13h30 à 17h00.

De quoi s'agit-il ?

Nous recensons les besoins et recherchons des bénévoles de proximité pour y répondre sur le secteur Lesneven - Côte des Légendes. Tels que : la livraison de courses (alimentation, pharmacie ...) pour des personnes âgées ou fragiles mais aussi les appels de courtoisie, il s'agit de conversations téléphoniques pour maintenir un lien social.

* Les demandes sont traitées par téléphone par un professionnel du Centre Socioculturel qui prendra tous les renseignements nécessaires. Vous pouvez également laisser un message en indiquant votre nom, l'objet de votre appel et votre numéro de téléphone. Bien entendu, la réalisation des tâches d'aide et de soutien se fait sans contact, afin d'assurer une protection maximale des personnes aidantes et aidées.

social sokial

LE FOLGOET - ASSOCIATION FLEUR DE LIN : Sauf contre ordre, ouverture le lundi 7 décembre à l'horaire habituel.

Dans le respect des consignes, pas plus de trois personnes dans les vestiaires, temps limité à 20 minutes, pas d'essayage, pas d'accompagnant, nous souhaitons contenter tout le monde.

COFFRE À JOUETS DU SECOURS CATHOLIQUE : Le coffre à jouets sera à nouveau ouvert à partir de lundi 7 décembre, avec respect des règles sanitaires imposées de : 10h à 12h, et de : 14h à 16h, 18 bis rue Alsace Lorraine Lesneven (à l'arrière du cinéma Even). Noël approche, vous y trouverez plein de possibilités de cadeaux pour vos enfants et petits-enfants.

Annonces Traou a bep seurt

* **RECHERCHE LOGEMENT** pour une famille 6 personnes de janvier à mai ou juin 06 74 02 87 25 – vide ou meublée – martin.vernier@free.fr

PRODUCTION & ÉDITION

Mairie de Kernouës

DIRECTEUR DE LA PUBLICATION

Christophe BÈLE, Maire

DÉPÔT LÉGAL

16 mai 2014

PROCHAINE PARUTION
LE 18 DÉCEMBRE 2020
Dépôt des articles pour
le 16 Décembre à 12h00